

CAPACITACIÓN EN EL USO DE IMPRESORA 3D



Universidad
de Cartagena
Fundada en 1827



GOBERNACIÓN
de BOLIVAR



Sistema General de Regalías



focused on your results

Ciencia y tecnología que transforman



PLAN DE TRANSFERENCIA

4 hrs virtuales - 2 sesiones

Sesión #1: ahora

Sesión #2: hoy 4pm

2 hrs presenciales

Contenido

Sesión Virtual # 1:

- Partes esenciales y nociones técnicas
- Flujo de trabajo para imprimir en 3D
- Software impresión 3D - montaje diseño digital
- Creación de parámetros de trabajo

Sesión Virtual # 2:

- Creación de parámetros de trabajo
- Fallos comunes y soluciones
- Mantenimiento preventivo
- Condiciones de seguridad personal
- Garantía

Sesión Presencial:

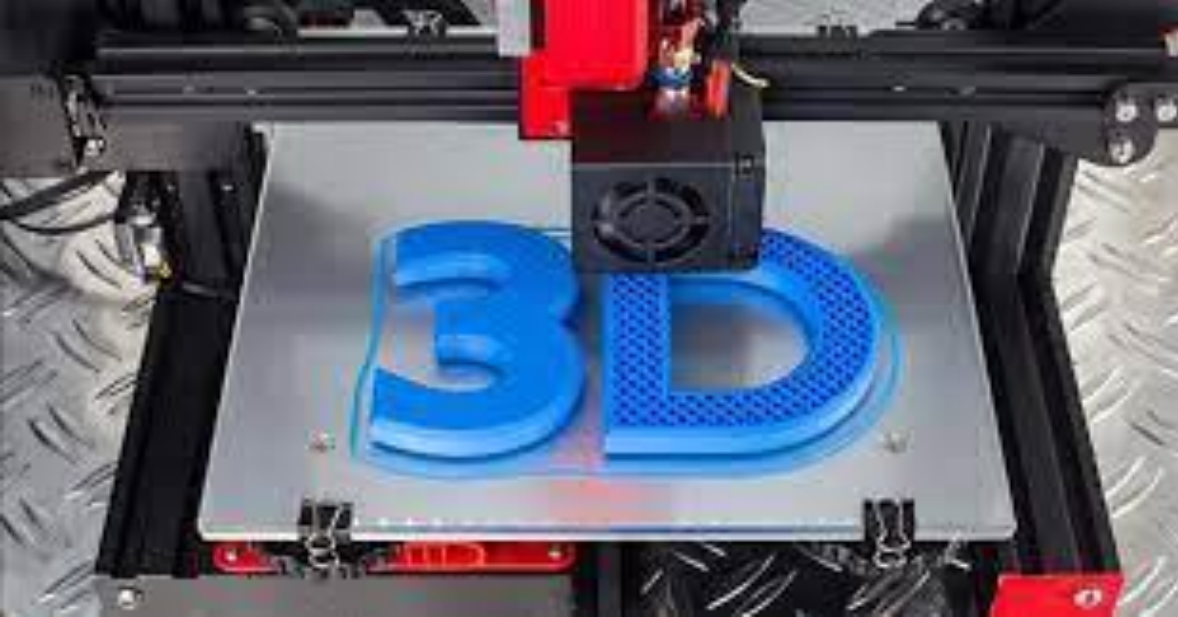
- Operación física de la impresora 3d
- Operación física de la pantalla
- Calibración



DINÁMICA VIRTUAL:

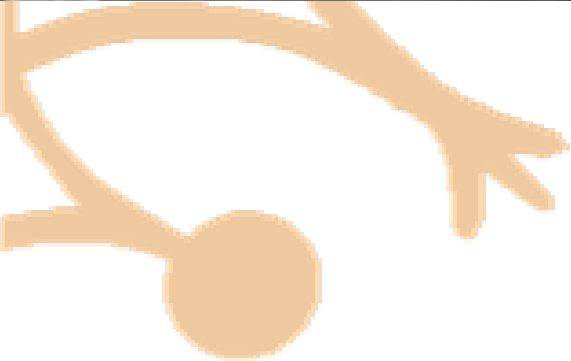
1:30 hrs = Contenido dinámico

30 min = Discusión - Preguntas



Antes de empezar...

sabemos qué es la
impresión 3D?



PARTES ESENCIALES

Hotend y cabezal



PARTES ESENCIALES

Extrusor



Carbon Crystal Silica Glass Platform

With a flatness of 0.1 mm, prints adhere better and remove easier, resulting in a flat first layer as well



PARTES ESENCIALES

Superficie de calefacción



BLTouch Automatic Leveling

Accurate to point, simple operation, fast leveling,
and more convenient printing.



PARTES ESENCIALES

Sensor nivelación



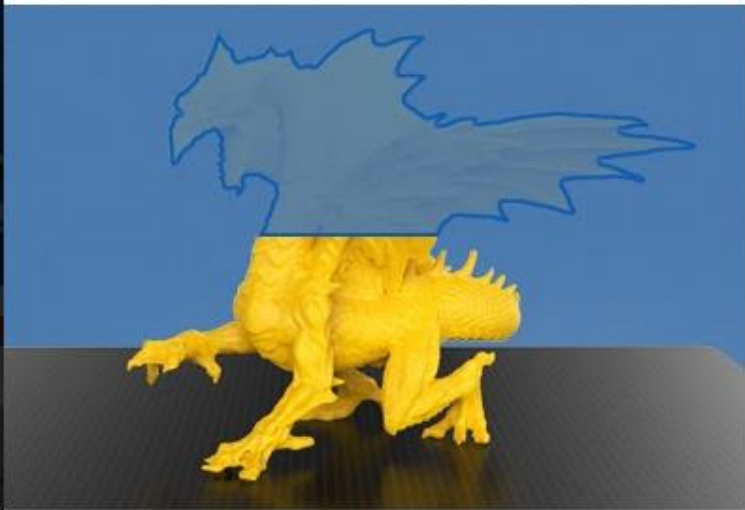
Filament runout detector:

new filament runout sensor for saving material and better printing.



PARTES ESENCIALES

Sensores auxiliares



Resume printing:

anxiety-free for accident power-off with resume printing function.

PARTES ESENCIALES

Pantalla táctil



01

Design the 3D Model

Modeling
Scanning
Downloading

02

Testing,
Orientating
and Repairing

03

Export to suitable
file Formate

Generate G-Code

04

Print 3D Model

DEVELOPING

DEVELOPED

FLUJO DE TRABAJO



MakePrintable

CURA

UP holding
focused on your results

cura

SOFTWARE DE IMPRESIÓN

Bajar e instalar

<https://ultimaker.com/es/software/ultimaker-cura>



Discusión sesión #1

Sugerencia:

<https://www.e3dplusvet.eu/wp-content/docs/O1A1-ES-RES.pdf>

